



LES GÎTES DU MAS ANNA - CÉRET - VALLESPİR

LES GÎTES DU MAS ANNA - CÉRET

Marie et Yohann vous souhaitent la bienvenue dans nos
locations de vacances à Céret

<https://mas-anna-ceret.fr>



Marie QUATTROCIOCCHI et
Yohann BILLION-VEAUX

+33 6 79 23 69 63



A Mas Anna - Gîte El Genévrier - Céret: 7
Avenue Général Edmond Puig 66400 CERET

B Mas Anna - Gîte El Romani - Céret: 7
Avenue Général Edmond Puig 66400 CERET





Mas Anna - Gîte El Genévrier - Céret

☆☆☆



Apparteme
nt



4
personnes
(Maxi: 4
pers.)



1
chambre
1
chambre en
mezzanine



43
m2



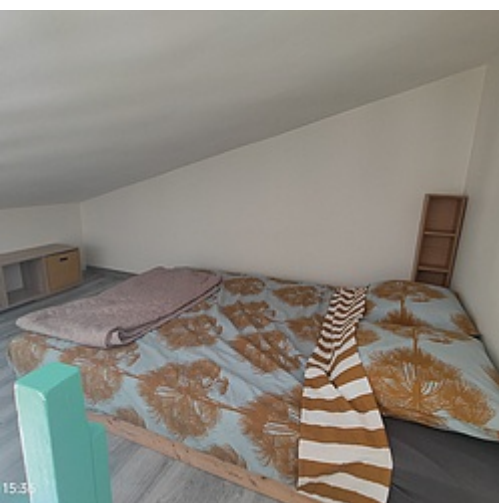


Détendez vous dans le gîte El Genevrier du Mas Anna ,unique et paisible en pleine nature et à seulement 5 minutes du centre ville de Céret.

Céret, magnifique ville d'art et d'histoire baignée par le soleil de Catalogne. Célèbre pour ses cerises, son grand marché hebdomadaire et ses musées dont celui d'art moderne.

Canyoning, parapente, randonnées où tout simplement farniente... Vous avez le choix...

A 15 min de la cure thermale d'Amélie-les-Bains et du Boulou, 35 min de la côte catalane et 2h de Barcelone.



Située dans les Hauts de Céret dans un cadre exceptionnel préservé à 300 m d'altitude, le Mas Anna se trouve dans un parc arboré et sauvage d'un hectare et demi avec vue sur le pic de Mirailles comprenant deux gîtes ainsi que la maison des propriétaires.

Marie, la propriétaire dispose au sein du Mas Anna d'un cabinet de massage bien-être "O Voyage des Sens" et elle sera ravie de vous accueillir sur rendez vous pour un moment de détente et de lâcher prise.

Ici: tranquillité, harmonie, bien-être, amour de la nature sont les maîtres mots de ce lieu.

Tout confort, notre gîte est classé "meublé de tourisme" 3 étoiles. Notre gîte climatisé de 43m² est composé d'un salon/séjour avec cuisine ouverte, un lit en mezzanine de 140x200 et d'une chambre avec rangement avec lit double 160x200 modulable selon les besoins en 2 lits en 80x200.

Une terrasse vous attend pour vos repas en admirant cette vue imprenable sur les montagnes.

Une piscine avec espace transats à partager avec le deuxième gîte et les propriétaires mais aussi l'accès à notre parc de 1.5 hectares arboré et sauvage, vous seront accessibles.



Pièces et équipements

| | |
|-------------------------------------|--|
| <i>Chambres</i> | Chambre(s): 1 Chambre(s) en mezzanine: 1 Lit(s): 1 dont lit(s) 1 pers.: 2 dont lit(s) 2 pers.: 1 Une chambre avec de nombreux rangements, lit de 160x200 modulable selon les besoins en deux 2 lits. Un lit en mezzanine se trouvant dans le salon de 140x200. |
| <i>Salle de bains / Salle d'eau</i> | Salle de bains avec baignoire Equipements: machine à laver, sèche serviette, sèche cheveux, serviettes de bain fournis et également serviettes de piscine durant la période estivale. |
| <i>WC</i> | WC: 1 WC privés |
| <i>Cuisine</i> | Cuisine Plancha Combiné congélation Four Four à micro ondes Réfrigérateur La cuisine équipée comprend une cuisinière plaque vitrocéramique, hotte, réfrigérateur/congélateur, micro-onde, grille pain, bouilloire, cafetière Senseo et bien sûr les différents ustensiles et matériel de cuisine. Nous laissons à disposition des produits de base: huile, vinaigre, sel, poivre, épices, sucre, dosettes de café. Une plancha pour la période estivale est également à disposition sur la terrasse. |
| <i>Autres pièces</i> | Salon Terrasse Séjour |
| <i>Media</i> | Télévision Wifi |
| <i>Autres équipements</i> | Lave linge privatif Matériel de repassage |
| <i>Chauffage / AC</i> | Chauffage Climatisation |
| <i>Exterieur</i> | Cour commune Terrain clos Jardin |
| <i>Divers</i> | |

Infos sur l'établissement



Communs

A proximité propriétaire
Habitation indépendante
Mitoyen locataire

Entrée indépendante
Jardin commun



Activités

Trampoline, espace hamac à disposition



Réseaux

Accès Internet



Stationnement

Parking

Parking privé



Services



Extérieurs

Piscine partagée
Trampoline

Parc

La piscine avec espace transats est ouverte durant la période estivale de juin à octobre. Piscine commune, partagée avec les locataires du deuxième gîte ainsi que les propriétaires. Les horaires d'ouverture sont de 12h à 18h.
Située dans les Hauts de Céret dans un cadre exceptionnel préservé à 300 m d'altitude, le Mas Anna se trouve dans un parc arboré et sauvage d'un hectare et demi avec vue sur le pic de Mirailles.
Ici: tranquillité, harmonie, bien-être, amour de la nature sont les maîtres mots de ce lieu.

A savoir : conditions de la location

Arrivée

Départ Le départ s'effectue avant 10h. Le nettoyage du gîte est à la charge du locataire pendant la période de la location et avant son départ. Au départ du locataire, le gîte doit être rangé et propre. Il doit être laissé dans l'état exact où vous l'avez trouvé à votre arrivée. Nous mettons tout le matériel (aspirateur, serpillière) et les produits ménagers nécessaires pour nettoyer les pièces, cuisine, salle de bain, wc. Des frais de 70 euros seront appliqués si le ménage n'est pas effectué.

Les propriétaires seront présents pour faire l'état des lieux.

Langue(s) parlée(s) Anglais Français

Annulation/Prépaiement/Dépot de garantie Un contrat de location sera établi entre les vacanciers et les propriétaires. La réservation sera effective après le versement des arrhes à hauteur de 30% de la somme totale.

Une caution de 500 euros sera demandée à l'arrivée des vacanciers.

Moyens de paiement

Ménage Au départ du locataire, le gîte doit être rangé et propre. Il doit être laissé dans l'état exact où vous l'avez trouvé à votre arrivée. Nous mettons tout le matériel (aspirateur, serpillière) et les produits ménagers nécessaires pour nettoyer les pièces, cuisine, salle de bain, wc. Des frais de 70 euros seront appliqués si le ménage n'est pas effectué.

Draps et Linge de maison Draps et/ou linge compris

Nous fournissons le linge de lit et de toilette.

Enfants et lits d'appoints Sur demande, nous pouvons vous fournir un lit parapluie, chaise haute, baignoire bébé.

Animaux domestiques Les animaux ne sont pas admis.

Tarifs (au 06/02/24)

Mas Anna - Gîte El Genévrier - Céret

| Tarifs en €: | Tarif 1 nuit en semaine (L, M, M, J, D) | Tarif 1 nuit en weekend (V ou S) | Tarif 2 nuits weekend (V+S) | Tarif 7 nuits semaine |
|-----------------------------|---|----------------------------------|-----------------------------|-----------------------|
| du 01/01/2024 au 09/02/2024 | 75€ | | 150€ | 525€ |
| du 10/02/2024 au 10/03/2024 | 80€ | | 160€ | 560€ |
| du 11/03/2024 au 05/04/2024 | 85€ | | 170€ | 595€ |
| du 06/04/2024 au 05/05/2024 | 90€ | | 180€ | 630€ |
| du 06/05/2024 au 28/06/2024 | 85€ | | 170€ | 595€ |
| du 29/06/2024 au 31/08/2024 | | | | 840€ |
| du 01/09/2024 au 18/10/2024 | 85€ | | 170€ | 595€ |
| du 19/10/2024 au 03/11/2024 | 90€ | | 180€ | 630€ |
| du 04/11/2024 au 20/12/2024 | 75€ | | 150€ | 525€ |
| du 21/12/2024 au 05/01/2025 | 90€ | | 180€ | 630€ |



Mas Anna - Gîte El Romani - Céret

☆☆☆



Apparteme
nt



4
personnes
(Maxi: 4
pers.)



2
chambres



43
m2





Détendez vous dans le gîte El Romani du Mas Anna ,unique et paisible en pleine nature et à seulement 5 minutes du centre ville de Céret. Céret, magnifique ville d'art et d'histoire baignée par le soleil de Catalogne. Célèbre pour ses cerises, son grand marché hebdomadaire et ses musées dont celui d'art moderne. Canyoning, parapente, randonnées où tout simplement farniente... Vous avez le choix... A 15 min de la cure thermale d'Amélie-les-Bains et du Boulou, 35 min de la côte catalane et 2h de Barcelone.

Située dans les Hauts de Céret dans un cadre exceptionnel préservé à 300 m d'altitude, le Mas Anna se trouve dans un parc arboré et sauvage d'un hectare et demi avec vue sur le pic de Mirailles comprenant deux gîtes ainsi que la maison des propriétaires.

Marie, la propriétaire dispose au sein du Mas Anna d'un cabinet de massage bien-être "O Voyage des Sens" et elle sera ravie de vous accueillir sur rendez vous pour un moment de détente et de lâcher prise.

Ici: tranquillité, harmonie, bien-être, amour de la nature sont les maitres mots de ce lieu.

Tout confort, notre gîte est classé "meublé de tourisme" 3 étoiles. Notre gîte de 43m2 climatisé pour 4 personnes est composé d'un salon/séjour avec cuisine ouverte, d'une chambre avec rangement avec lit de 140x200 et d'une petite chambre avec lit superposé. Une terrasse vous attend pour vos repas en admirant cette vue imprenable sur les montagnes. Une piscine avec espace transats à partager avec le deuxième gîte et les propriétaires mais aussi l'accès à notre parc de 1.5 hectares arboré et sauvage, vous seront accessibles.

Pièces et équipements

| | |
|-------------------------------------|--|
| <i>Chambres</i> | Chambre(s): 2 Lit(s): 1 dont lit(s) 1 pers.: 2 dont lit(s) 2 pers.: 1 Une chambre avec un lit en 140/200 et une autre petite chambre avec un lit superposé de 90/200 |
| <i>Salle de bains / Salle d'eau</i> | Salle de bains avec baignoire Sèche cheveux Salle de bains privée Sèche serviettes Equipements: machine à laver, sèche serviette, sèche cheveux, serviettes de bain fournis et également serviettes de piscine durant la période estivale. |
| <i>WC</i> | WC: 1 WC privés |
| <i>Cuisine</i> | Cuisine Combiné congélation Réfrigérateur Plancha Four à micro ondes La cuisine équipée comprend une cuisinière plaque vitrocéramique, hotte, réfrigérateur/congélateur, micro-onde, grille pain, bouilloire, cafetière Senseo et bien sûr les différents ustensiles et matériel de cuisine. Nous laissons à disposition des produits de base: huile, vinaigre, sel, poivre, épices, sucre, dosettes de café. Une plancha pour la période estivale est également à disposition sur la terrasse. |
| <i>Autres pièces</i> | Salon Terrasse |
| <i>Media</i> | Télévision Wifi |
| <i>Autres équipements</i> | Lave linge privatif Matériel de repassage |
| <i>Chauffage / AC</i> | Chauffage Climatisation |
| <i>Exterieur</i> | |
| <i>Divers</i> | |

Infos sur l'établissement



Communs

Entrée indépendante
Jardin commun

Habitation indépendante



Activités



Réseaux



Stationnement

Parking

Parking privé



Services



Extérieurs

Piscine partagée
Trampoline

Parc

Tarifs (au 06/02/24)

Mas Anna - Gîte El Romani - Céret

| Tarifs en €: | Tarif 1 nuit en semaine (L, M, M, J, D) | Tarif 1 nuit en weekend (V ou S) | Tarif 2 nuits weekend (V+S) | Tarif 7 nuits semaine |
|--------------------------------|--|-------------------------------------|--------------------------------|-----------------------|
| du 01/01/2024 au 09/02/2024 | 75€ | | 150€ | 525€ |
| du 10/02/2024 au 10/03/2024 | 80€ | | 160€ | 560€ |
| du 11/03/2024 au 05/04/2024 | 85€ | | 170€ | 595€ |
| du 06/04/2024 au 05/05/2024 | 90€ | | 180€ | 630€ |
| du 06/05/2024 au 28/06/2024 | 85€ | | 170€ | 595€ |
| du 29/06/2024 au 31/08/2024 | | | | 840€ |
| du 01/09/2024 au 18/10/2024 | 85€ | | 170€ | 595€ |
| du 19/10/2024 au 03/11/2024 | 90€ | | 180€ | 630€ |
| du 04/11/2024 au 20/12/2024 | 75€ | | 150€ | 525€ |
| du 21/12/2024 au 05/01/2025 | 90€ | | 180€ | 630€ |

A savoir : conditions de la location

Arrivée

Départ

*Langue(s)
parlée(s)* Anglais Français

*Annulation/
Prépaiement/
Dépot de
garantie*

*Moyens de
paiement*

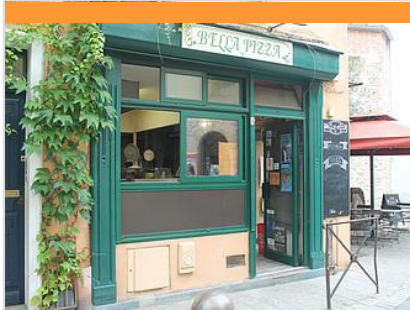
Ménage

*Draps et Linge
de maison*

*Enfants et lits
d'appoints*

*Animaux
domestiques* Les animaux ne sont pas admis.

Mes recommandations



BELLA PIZZA

+33 4 68 87 70 26
 13 avenue Michel Aribaud

2.7 km
 CERET



Situé en centre ville, Bella Pizza vous accueille tous les jours de 11h45 à 14h et de 18h45 à 22h, sauf jeudi journée et dimanche midi, sur place ou à emporter. Nous vous proposons des pizzas, des plats chauds, salades et des sandwiches (pain fait en pâte à pizza, spécialité de la maison). Le restaurant à une jolie petite terrasse ombragée par son bel olivier, une salle climatisée et un patio à l'arrière du restaurant calme et agréable.



66 SUR VINS

+33 4 68 81 66 69
 10 place de la République
<http://www.66survins-ralavura.sitew.us/>

2.7 km
 MAUREILLAS-LAS-ILLAS



C'est en plein cœur du village de Maureillas Las Illas que vous trouverez le Restaurant 66 sur Vins. Installé en sa place principale, rajeunie et sublimée en ce début d'année par un réaménagement urbain et de nouveaux arbres, le restaurant vous proposera une halte dans un cadre plein de charme et de caractère... Que vous choisissiez une table en terrasse, au rythme joyeux du village, ou l'intimité de sa salle aux murs de pierres et poutres apparentes, vous y serez chaleureusement accueillis par Maud et Rémi avec bonne humeur et convivialité. Ils ont à cœur de composer une carte gourmande, où se conjuguent produits frais et locaux, de qualité et de saisons, et bien sûr, faits maison. Et c'est au travers d'un mariage entre simplicité et raffinement, couleurs et saveurs, qu'ils espèrent vous entraîner dans ce voyage où sincérité et passion sont sans cesse au rendez-vous..... Et pourrui pas aujour'd'hui avec vous ?



LE PABLO RESTO-BAR

+33 7 86 72 11 94
 1 place Pablo Picasso
<https://pablo-restobar.fr/>

2.8 km
 CERET



Au Pablo vous trouverez une cuisine sincère et généreuse ! Formée par une "squadra napolitaine", l'équipe Ceretane propose des "VERA" pizzas singulières, des salades, des tapas et des desserts en prenant soin de choisir des produits « bien de chez nous » ! Une belle invitation à boire, manger et partager en plein cœur historique de Céret



L'ATELIER DE FRED

+33 4 68 95 47 41
 12 rue Saint Ferréol

2.9 km
 CERET



L'Atelier de Fred vous accueille du mardi au samedi dans notre salle cosy, climatisée ou au patio, vous dégusterez une cuisine "inspirée", fine et imaginative composée de produits frais et du terroir. Coté vins, notre carte fait la part belle aux meilleures sélections du département. Lieu de partage, de gourmandises et de convivialité, L'Atelier de Fred est tenu par des passionnés de gastronomie qui n'ont qu'un souhait : faire de votre passage chez nous un moment très agréable. Au plaisir de vous accueillir amis gourmets !



LE MAS PY

+33 4 68 87 45 25 +33 6 76 86 80 09
 Route de Llauro
<https://www.lemaspy.com/>

4.0 km
 CERET



Le Mas Py est situé à 15 min de Céret, face à l'Ermitage St Ferréol, entre chênes-liège et oliviers, offre une vue panoramique et un cadre en pleine nature. Lieu de réception à la campagne, pour groupes, fêtes, événementiel. Domaine en agriculture biologique. (porcelet, agneau, chevreau, cuit en rôtissoire)...éventuellement. Producteur d'huile d'olive extra vierge, cerises séchées, charcuteries ibériques, verrines...



HOSTAL DELS TRABUCAYRES

+33 4 68 66 55 38

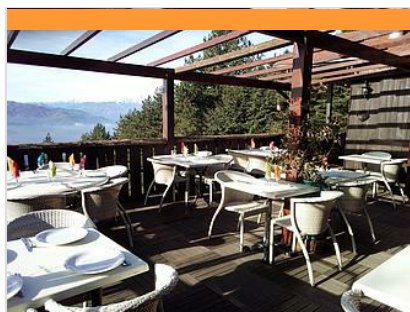
Placeta de la Llibertat Village de Las Illas

5.7 km

📍 MAUREILLAS-LAS-ILLAS



À l'entrée du Vallespir, au pied des Albères, non loin de Maureillas, dans le petit village de Las Illas, niché tout là-haut, l'Hostal dels Trabucayres vous accueille après une randonnée ou une balade pour vous abreuver et vous restaurer avec des bons produits locaux.



LE CHALET DE L'ALBERE

+33 4 68 83 62 20

col de l'Ouillat

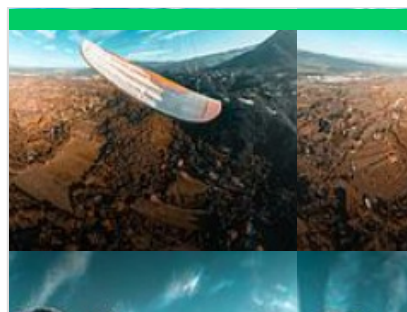
📄 <https://chalet-de-lalbere.eatbu.com/?lan>

9.4 km

📍 L'ALBERE



Chalet d'accueil touristique en pleine montagne, au départ de nombreuses randonnées, balades ou promenades. Lieu d'histoire en pays catalan. Le Chalet de l'Albère vous accueille avec une cuisine traditionnelle et sa terrasse panoramique sur les Pyrénées. Au plaisir de vous recevoir.



PARAPENTE 66

+33 7 69 29 61 05

📄 <https://www.parapente66.com>

2.6 km

📍 CERET



Ecole de parapente professionnel de parapente couvrant la plaine des pyrenees-orientales, labellisé par la FFVL. Vous souhaitez découvrir le parapente lors d'un baptême, vous former afin de voler de vos propres ailes Parapente 66 vous accueille toute l'année 7j/7j en fonction de dame nature bien sur. N'hésitez pas a nous contacter par téléphone ou d'aller sur notre site internet pour plus d'information www.parapente66.com



ADVENTURE TOUT TERRAIN

+33 4 68 87 26 90 +33 6 87 59 92

23

72 Rue de la Tramontane

📄 <http://www.adventuretoutterrain.com>

3.3 km

📍 CERET



Adventure Tout Terrain vous accompagne dans vos projets d'évasion les plus fous pour pimenter vos vacances !! Venez parcourir les canyons des Pyrénées Orientales et repartez avec des souvenirs plein la tête. Soyez curieux, Explorez l'inconnue et Osez l'aventure avec l'Equipe d'Adventure Tout Terrain



TELESKI SAINT JEAN

+33 6 67 83 56 62

Lacs de St Jean

📄 <http://www.tsjwakepark.com>

4.9 km

📍 SAINT-JEAN-PLA-DE-CORTS



Teleski nautique accessible à partir de 10 ans, du débutant au confirmé (ski nautique, kneeboard, wakeboard) Water jump accessible à partir de 4ans, 9 rampes. Matériel fourni et encadrement par personnel diplômé Restaurant, snack, bar, glaces... terrasse panoramique Groupes acceptés, séminaires, anniversaires, Evg, Evf...



MUSÉE DE LA MUSIQUE - CIMP

+33 4 68 87 40 40

14 rue Pierre Rameil

<http://www.music-ceret.com>

2.7 km
CERET



PARC DU CHÂTEAU D'AUBIRY

Chemin Communal d'Aubiry

<https://www.ceret.fr/>

4.0 km
CERET



MAISON DE L'EAU ET DE LA MÉDITERRANÉE

+33 4 68 87 50 10

4 rue François Arago

<http://www.mem-leboulou.fr>

7.0 km
LE BOULOU



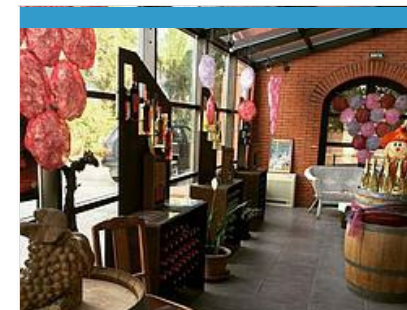
UN CAFÉ CÉRET

+33 6 30 94 06 92

3 Avenue Georges Clemenceau

<https://www.uncafeceret.fr/>

2.8 km
CERET



LES VIGNERONS DU VALLESPIR

+33 4 68 83 16 94

25 avenue Jean Moulin

<http://www.cooperative-vinification.fr>

6.4 km
LE BOULOU



Artisan torréfacteur & Coffee Shop.

Créée en 1949, la coopérative de vinification Les Vignerons du Vallespir est située au Boulou. Elle assure la vente et la dégustation de vins et de boissons locales. Composée d'une équipe de trois professionnels, cette coopérative réalise la plupart de ses ventes auprès des particuliers et des professionnels. Approvisionnée par les viticulteurs de la région, elle met à votre disposition des produits IGP (Indication Géographique Protégée) et AOP (Appellation d'Origine Protégée). Que vous soyez de la région ou que vous veniez en vacances ici, découvrez le salon de dégustation de Muscat, Vin Doux et autres nectars savoureux. Détenant la marque ombrelle Sud de France, cette société assure la vente de produits locaux. Elle propose notamment du Vin de Pays IGP Côte Catalane en blanc rouge et rosé, de l'AOP Côte du Roussillon en blanc rouge et rosé, du Vin Doux Rivesaltes ambré et tuilé, hors d'âge, du Muscat et

Mes recommandations (suite)

Les incontournables

Les expériences



OFFICE DE TOURISME DU VALLESPIR

WWW.VALLESPIR-TOURISME.FR



LE MAS PY

+33 4 68 87 45 25 / +33 6 76 86 80
09

Le Mas Py Route de Llauro

31.3 km
CERET



Le Mas Py, grand domaine en Agriculture Biologique depuis plus de 30 ans, surplombant la vallée, face à l'Ermitage St Ferréol, (15 mn de Céret, vous accueille toute l'année et vous propose ses produits : - ses huiles d'olive extra vierge monovariétales et assemblages (médaillées, en 2021 au Concours National Foire de Brignole, médaille d'argent) - ses cerises séchées - son porc ibérique, élevé en plein air, décliné en pâtés (verrines), salaisons, viande fraîche (colis) - ses agneaux, chevreaux (viande fraîche) - articles de bien-être : la bouillotte sèche (noyaux de cerises)... Boutique à la ferme / livraison localement, expédition Accueil de groupes (location / évènementiel / rôtissoire...) sur demande ouvertures : du lundi au vendredi de 9h à 12 h et 14h à 17h en saison de 9h à 12h et 15h à 19h ou sur RV. Tél. 0468874525 / 0676868009 www.lemaspy.com mail : info@biopy.com



